

LE BUREAU...



Michel DUCHEMIN
Président
Collège Orchestres



André TELMAN
Président délégué
*Responsable
du Collège Orchestres*



Maryvonne BRUN
Secrétaire
Collège Voix



Hélène AIMABLE
Secrétaire adjointe
*Collège Danse
(Danse Ancienne)*



Max SURREAU
Trésorier
Collège Autres Pratiques



Hervé SARDIN
Trésorier adjoint
*Responsable du Collège
Ecoles de Musique*

LE CONSEIL D'ADMINISTRATION....



Jacques ALTOBELLI
Collège Orchestres



Jean-Yves BARDON
Collège Ecoles de Musique

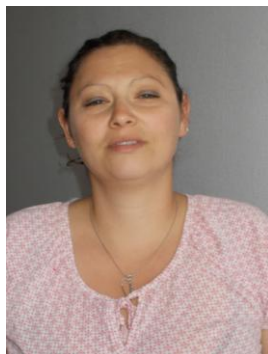


Anne BERNARD
Collège Ecoles de Musique

LE CONSEIL D'ADMINISTRATION (suite)



Philippe CAUSSE
*Responsable du Collège
Autres Pratiques*



Alice DURAND
Collège Voix



Dany LAMOULINETTE
Responsable du collèae Danse



Claudine LIGNE
Collège Voix



Jérémy MALINAUD
Collège Orchestres



Christophe MAUVAIS
Collège Ecoles de Musique



Claude REVOLTE
Responsable du collège Voix



Jean-Nicolas RICHARD
Collèqe Ecoles de Musique



Vincent RIQUE-LURBET
Collège Ecoles de Musique



Thierry RIVIER
Collège Orchestres



LE PERMANENT ADMINISTRATIF...



Pascal FONTENEAU

REPRESENTATION GEOGRAPHIQUE...



PAYS	Administrateurs
AUNIS	Jérémy MALINAUD (Le Thou)
ROCHELAIS	Michel DUCHEMIN (Lagord) Christophe MAUVAIS (La Rochelle)
ILE DE RE	
ROCHEFORTAIS	André TELMAN (Trizay) Max SURREAU (Trizay)
SAINTONGE ROMANE	Maryvonne BRUN (Balanzac) Dany LAMOULINETTE (Corme Royal) Jean-Nicolas RICHARD (Saintes) Vincent RIQUE LURBET (Saintes) Thierry RIVIER (Saintes)
VALS DE SAINTONGE	Jean-Yves BARDON (Thors)
HAUTE SAINTONGE	Anne BERNARD (St Germain de Lusignan) Alice DURAND (Pons) Claudine LIGNE (Jazennes) Claude REVOLTE (St Germain de Lusignan) Hervé SARDIN (Ozillac)
ROYANNAIS	Hélène AIMABLE (Médis) Jacques ALTOBELLI (St Georges de Didonne)
MARENNES OLERON	Philippe CAUSSE (St Pierre d'Oléron)